

## TERMOSKANER

Automatyczny skaner z wbudowaną kamerą termowizyjną



### Zrobotyzowany system skanowania do BTL-6000 HIL POWER

Jedyny na rynku zrobotyzowany system skanowania obejmujący zarówno małe, jak i duże obszary ciała, opracowany z myślą o wsparciu terapeuty podczas zabiegu laserem wysokoenergetycznym zapewniając jednocześnie najdokładniejsze opracowanie obszaru zabiegowego. Współpracuje z laserami wysokoenergetycznymi **BTL-6000 HIL POWER** które są źródłem promieniowania laserowego. System posiada wbudowaną kamerę termowizyjną do obserwacji i oceny stanu tkanki oraz rozkładu energii w trakcie trwania terapii. Kontrola dystansu między pacjentem a systemem skanowania zapewnia maksymalne bezpieczeństwo.

**Zrobotyzowany System Skanowania** to procedura bezobsługowa, która oszczędza czas i obejmuje szeroki zakres wskazań:

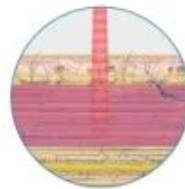
- ostre i przewlekłe dolegliwości bólowe pleców
- urazy sportowe, w tym naderwania i zerwania mięśni, ścięgien lub więzadeł
- krwiaki
- choroby zwyrodnieniowe
- ból i obrzęki po zabiegach chirurgicznych układu mięśniowo-szkieletowego
- stany zapalne ścięgien i stawów



#### Podstawowe właściwości systemu

- Kolorowy ekran dotykowy 7"
- Bezobsługowa terapia laserem wysokoenergetycznym
- Precyzyjna aplikacja na duże obszary zabiegowe - układ optyczny z regulacją wielkości plamki w zakresie 10-30 mm maksymalizuje efekty termiczne na większych powierzchniach i pozwala na głębszą penetrację.
- Wbudowana kamera termowizyjna mierzy temperaturę tkanki i pokazuje rozkład energii
- Spójna kontrola jednorodnego rozprzestrzeniania energii i monitorowania temperatury osiągnęte dzięki inteligentnym funkcjom systemu skanującego.
- Ciągła kontrola odległości między systemem skanującym a pacjentem - system skanowania monitoruje odległość od pacjenta i reaguje na możliwe zmiany (zatrzymuje terapię w przypadku zmiany odległości, aby zapobiec poparzeniu skóry). Następnie system skanujący przelicza odległość i ponownie ustawia pierwotnie ustalony obszar terapii.
- Skanowanie percepcji termicznej (TPS) - test przeprowadzany przed każdą terapią za pomocą systemu skanowania. Krótka emisja lasera rozprzestrzenia się w określonym obszarze ze stopniowym wzrostem mocy, a pacjent informuje ustnie operatora o tolerowanej intensywności percepcji termicznej. Urządzenie przelicza parametry terapeutyczne zgodnie z informacjami zwrotnymi pacjenta, zapewniając bezpieczną i skuteczną terapię.
- 6-przebudowane ramię dla wygody użytkownika
- Mobilny stolik z szufladami na akcesoria

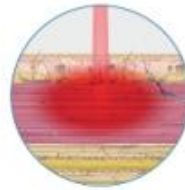
## Interakcja z ludzką skórą i penetracja do głęboko leżących tkanek



Fala fotomechaniczna stymuluje zakończenia nerwowe, co prowadzi do redukcji bólu.

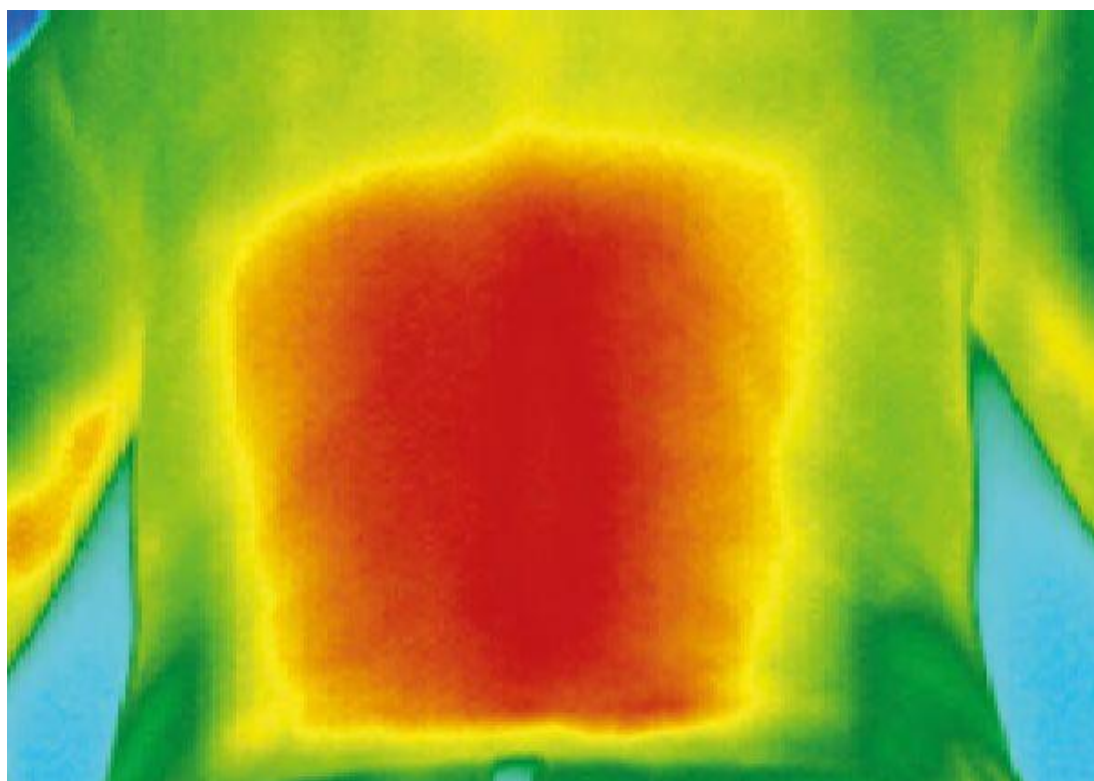


Biostymulacja obszaru zabiegowego zwiększa pobór tlenu i poprawia krążenie krwi w tkance.



Akumulacja energii światła laserowego i jej wysokiej mocy daje efekt termiczny.





Widok z wbudowanej kamery termowizyjnej